

## De nouveaux commerces à Nilvange

Notre petite ville redeviendrait-elle attractive ?

Trois nouvelles enseignes se sont installées à Nilvange. L'équipe municipale leur souhaite la bienvenue, la pleine réussite, et les remercie d'avoir choisi notre commune.



### LES GOURMANDISES D'ALAN - Traiteur

07.50.06.68.70  
Facebook : Les Gourmandises d'Alan



Envie de magret de canard, de mignon de porc ou encore de Forêt Noire ? Amateur de recettes de grand-mère et cuisine traditionnelle ? Un cocktail dînatoire ou besoin d'un Chef à domicile ? Ne cherchez plus, « Les Gourmandises d'Alan » sont faites pour vous ! S'ils pratiquaient leur art culinaire depuis quelques mois déjà depuis leur domicile, Alan et Virginie vous accueillent désormais dans un local loué par la ville au 1 rue de Gaulle. Venez découvrir leurs spécialités, sur commande ou sur place !



### KAHINA INSTITUT Centre de beauté

06.27.29.45.17  
kahinainstitut@yahoo.com  
Facebook : Kahina Institut



Se rendre dans un institut de beauté présente des bienfaits pour notre peau comme pour notre bien-être.

Un nouveau centre de beauté a ouvert au 37 rue Joffre.

La charmante Elina vous accueille sur rendez-vous, pour des soins du corps, des ongles, du visage, ainsi que pour des épilations tout type de zone. L'institut vous propose aussi à la vente des produits de beauté et des coffrets de parfums qui feront de beaux cadeaux de Noël.



### PASTA PIZZA Snack Pizzeria

09.54.89.50.73  
hichem@gmail.com



Petite ou grosse faim ? Pas le temps ou pas envie de préparer le repas ? Envie de faire plaisir aux enfants ? Pasta Pizza est fait pour vous. Vous y trouverez toute une gamme de salades, burgers, nuggets, paninis, pizzas, sandwiches, tacos, wraps, boissons et desserts.

La pâte à pizza est faite maison.

Du mardi au dimanche de 18h à 22h, sur place au 25 rue Joffre ou en livraison.

## JEU (RE)CONNAIS NILVANGE - Jeu n° 4/2022

Vous connaissez les données caractérisant la ville de Nilvange. De la même manière que pour la première ligne, rayez les informations erronées. Une seule solution par ligne.

Gentilé	Nilvangeois	Nilvangiens	Nilvangins
Habitants en 2019	4289	4515	5002
Superficie (km <sup>2</sup> )	1,71	2,31	2,81
Altitude max (m)	193	376	455
Nombre de rues	49	55	67
Code postal	57190	57240	57700
Code INSEE	57306	57508	57999
Nombre d'électeurs	2499	3001	3514
Site internet de la ville	www.nilvange.fr	www.mairienil.fr	www.nmairie.fr
Page Facebook	Nilvange	Villennilvange	Villedenilvange

Coupon à compléter et à retourner à l'accueil de la mairie avant le vendredi 30 décembre 2022



# saisons

Lettre d'information trimestrielle  
de la Ville de NILVANGE  
N°7 - AUTOMNE 2022



« La nature n'est pas une victime à protéger, c'est elle qui nous possède » Bruno Latour.

Inscrire l'action politique dans des temps différents, le court, le moyen, le long terme, c'est penser l'avenir pour en dessiner les besoins, les enjeux et s'y adapter. La situation internationale que nous connaissons n'était certes pas facile à déterminer il y a encore quelques temps. Elle démontre néanmoins notre fragilité, celle de nos systèmes, de nos villes, de nos vies, face aux chocs et soubresauts de l'instabilité du monde.

Les crises successives nous obligent à penser l'action commune autrement. Comment assurer une nouvelle sobriété énergétique pour le fonctionnement de nos villes.

Comment assurer la préservation de notre planète dont les ressources ne sont pas inépuisables.

Comment assurer la résilience de nos villes, soit leur capacité à surmonter ces chocs successifs.

Pour répondre à ces enjeux, nous avons déjà pris certaines décisions, ce « 4 saisons » en fera un premier bilan. Mais, il nous faut faire plus, car l'augmentation de coût des énergies, leur raréfaction, le fait que « notre planète brûle », appellent à prioriser les investissements productifs, à construire une nouvelle sobriété d'action.

Je crois profondément que nous pouvons défendre une écologie positive, car s'il nous faut inventer cette nouvelle façon de vivre, à l'instar de ce nouveau cœur de ville arboré, de ces nouveaux services proches et mutualisés comme « France Services » ou « La Poste », cela peut vouloir dire une nouvelle prospérité qui préserve notre terre.

De la même façon, cela ne doit pas nous conduire à nier notre identité particulière, nos traditions et nos savoir-faire, cette richesse inestimable. Ainsi, Nilvange respectera la tradition de Noël, et j'espère vous retrouver nombreux sur les instants festifs et conviviaux de fin d'année, cette humanité est une valeur essentielle à mes yeux.

C'est ensemble qu'il faut changer la vie, notre ville, avec la volonté et l'énergie, avec la nature et nos traditions au cœur.

Je vous souhaite, à toutes et à tous, à vos familles, de belles fêtes de Noël et de fin d'année.

Alexandra REBSTOCK PINNA  
Conseillère départementale,  
Maire de Nilvange.

édito

# Faire de Nilvange une ville de son temps

Nous avons décidé depuis maintenant plus de deux ans de prioriser des pratiques favorables au développement durable, la biodiversité, et engendrant aussi la réduction de nos coûts de fonctionnement et la consommation de nos ressources.

## Par des actions emblématiques et exemplaires

- Enveloppe thermique et nouvelles fenêtres pour l'école Georges Brucker, la salle multifonctionnelle Victor Hugo ;
- La renaturation des espaces paysagers en priorisant la pleine terre, le paillage, la plantation d'arbres et arbustes, le fauchage tardif sur certains espaces ;
- L'extinction de l'éclairage public de 23h30 à 5h30, comme la baisse d'un degré des températures ambiantes au sein des équipements.

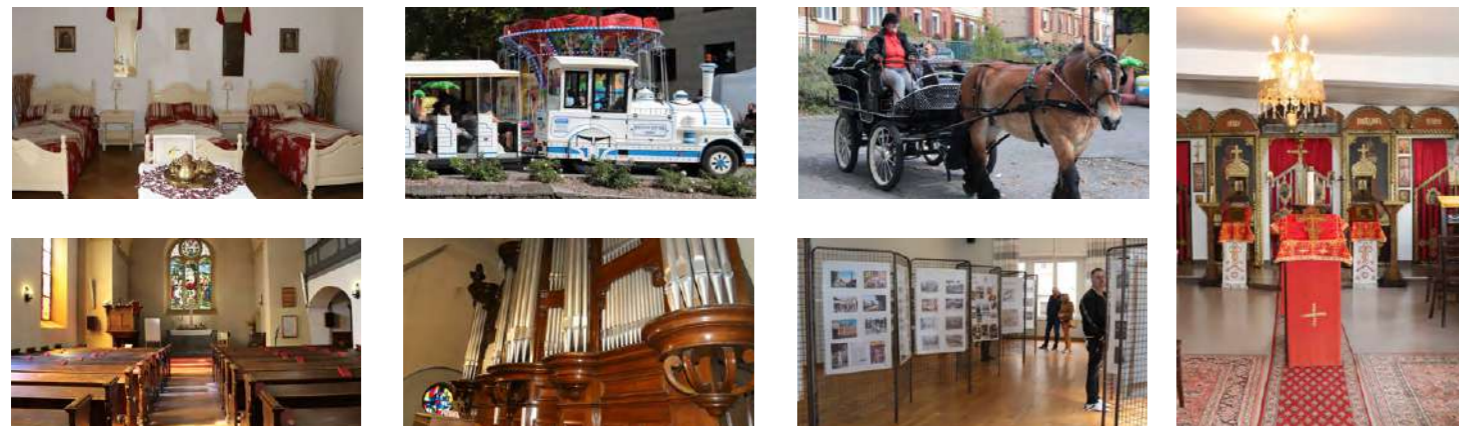
## Par des actions invisibles mais importantes

- Poursuite du plan de rénovation de nos chaufferies ou l'utilisation d'une chaufferie pour plusieurs sites comme sur notre Pôle enfance et ses bâtiments annexes ;
- Renforcement du tri sélectif au sein de nos services ;
- Utilisation exclusive de l'eau de récupération pour nos aménagements paysagers.

## Par des changements de pratiques

- Concentrer le maximum de services en un seul lieu. L'Hôtel de Ville accueille aujourd'hui « France Services » et « La Poste ».

# Fête du Patrimoine 17 & 18 septembre 2022



## Concours des maisons fleuries & du plus beau potager

La commission Cadre de Vie de la Ville de Nilvange, composée d'élus et de citoyens nilvangeois, a organisé cet été son traditionnel concours des maisons fleuries ouvert à tous sans inscription. L'équipe emmenée par Madame Danielle ORDAS a innové cette année en proposant aux nilvangeois fiers de leur potager de participer eux aussi à un concours sur inscription.

Le jury a été très admiratif lors de la découverte des potagers par leur diversité, leur entretien, la spécificité des graines et de certaines astuces pour récolter de très beaux légumes.

Si Monsieur MARIUCCI a remporté le concours, l'équipe a aussi souhaité récompenser par un prix spécial Monsieur TALERICO pour son potager insolite, fruit de 20 ans de travail, il le cultive sur un terrain en pente, enjambe et grimpe sur les terrasses qu'il a lui-même construites, les fruits et légumes mûrissent au rythme des saisons.

Concernant le fleurissement et malgré la sécheresse, le jury a apprécié les diverses plantes florales, mais également les rosiers, arbustes à feuillages décoratifs et à fleurs. Les habitations étaient classées en 2 catégories : maison avec jardin visible de la rue et maison ou immeuble avec balcons ou fenêtres fleuries.

Monsieur & Madame SCHMITT et Monsieur & Madame ADAM ont respectivement remporté les premiers prix dans ces deux catégories. Bravo à tous pour leur participation à rendre notre ville plus belle et plus agréable.



### Mentions légales

4 saisons, la lettre d'information de la Ville de NILVANGE, édition n° 7 Automne 2022. Directrice de la publication : A REBSTOCK PINNA, Maire de la Ville de NILVANGE. Rédaction, conception éditoriale et graphique, mise en page et rédaction graphique : E THIRY, JM MELLETT, Studio SAINT ELOI. Impression : imprimerie Exaprint. Corrections-révisions : N PATISSIER. Tirage : 2550 exemplaires.